

buiten  
hoven

dorps wonen  
met de stad  
altijd  
dichtbij

Dorps  
wonen,  
met de stad  
altijd  
dichtbij

18 grondgebonden woningen en 11 appartementen in Buitenhoven Liempde

[woneninbuitenhoven.nl](http://woneninbuitenhoven.nl)

# buiten hoven

dorps wonen  
met de stad  
altijd  
dichtbij

Buitenhoven is een kleinschalige woonplek in Liempde, waar rust, ruimte en groen samenkomen.

Je woont hier dorps en vertrouwd, met 's-Hertogenbosch en Eindhoven altijd binnen handbereik.

Een plek om thuis te komen, met de stad om de hoek en de natuur dichtbij.

In Buitenhoven woon je in alle rust, midden in het groene dorp Liempde, terwijl de dynamiek van de Brainportregio altijd dichtbij is. Hier ontstaat een nieuwe, kleinschalige woonomgeving waar comfort, ruimte en kwaliteit samenkomen.

Een plek waar je na een drukke werkdag thuiskomt in een ontspannen omgeving en waar wonen weer echt genieten wordt.



# In Buitenhoven komen wonen en dorp samen

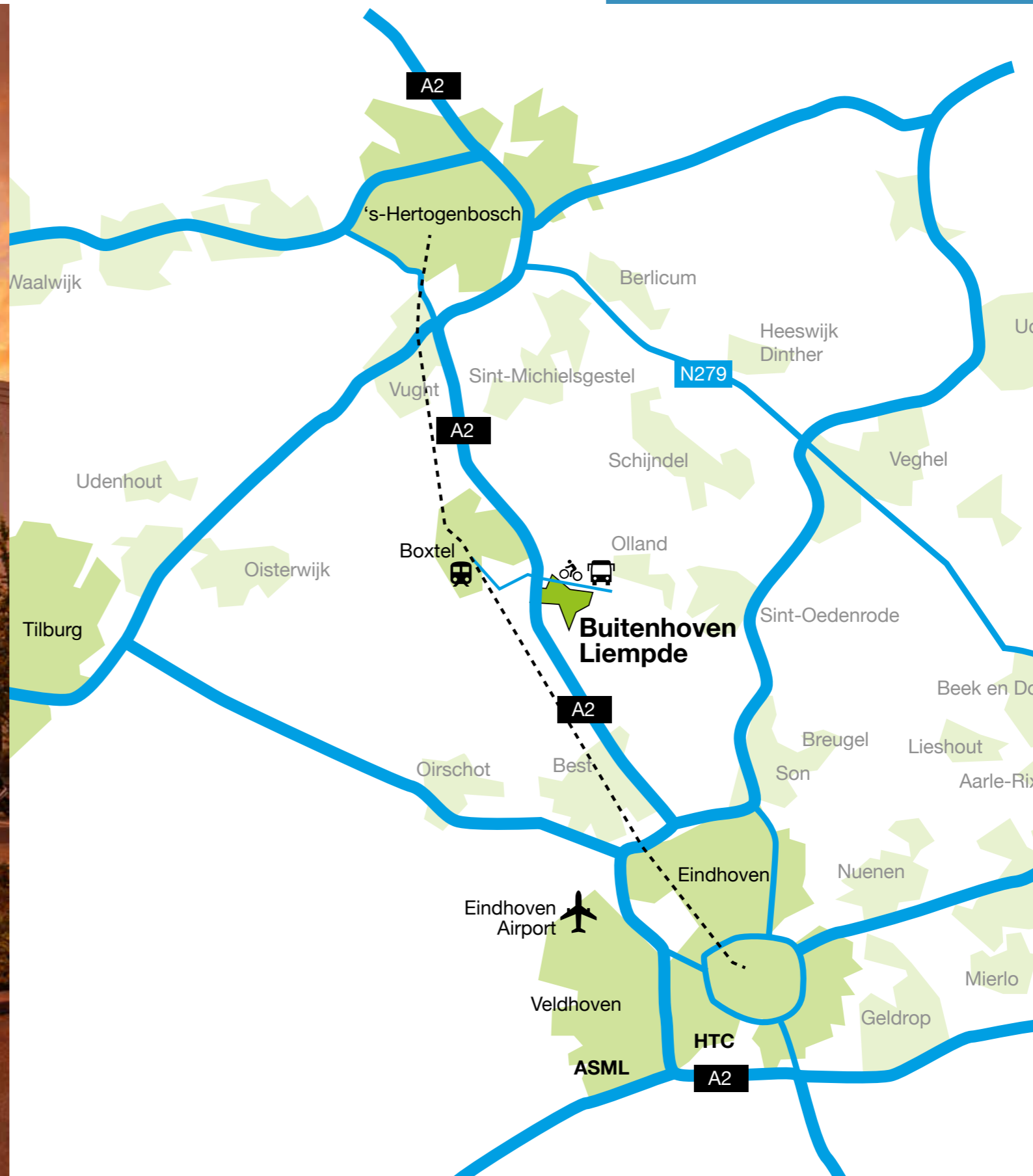
Buitenhoven biedt een gevarieerd aanbod aan moderne woningen, van ruime gezinswoningen tot comfortabele appartementen. Elke woning is ontworpen met oog voor licht, ruimte en duurzaamheid, zodat je niet alleen vandaag prettig woont, maar ook klaar bent voor de toekomst. Privétuinen, slimme indelingen en hoogwaardige materialen zorgen voor een comfortabel thuis in elke levensfase.

Wat Buitenhoven bijzonder maakt, is het gevoel van geborgenheid. Hier wonen buren dichtbij, spelen kinderen veilig buiten en ontstaat vanzelf een buurt waar mensen elkaar ontmoeten. Tegelijk ligt alles binnen handbereik. Binnen twintig minuten bereik je zowel Eindhoven als 's-Hertogenbosch, terwijl het treinstation van Boxtel op slechts tien minuten fietsen ligt.

Buitenhoven is meer dan een nieuwbouwplan. Het is een plek om te landen, om op te groeien en om thuis te komen. Groen, dorps en verbonden met de wereld om je heen. Een nieuwe stap, op een plek waar wonen in balans voelt.

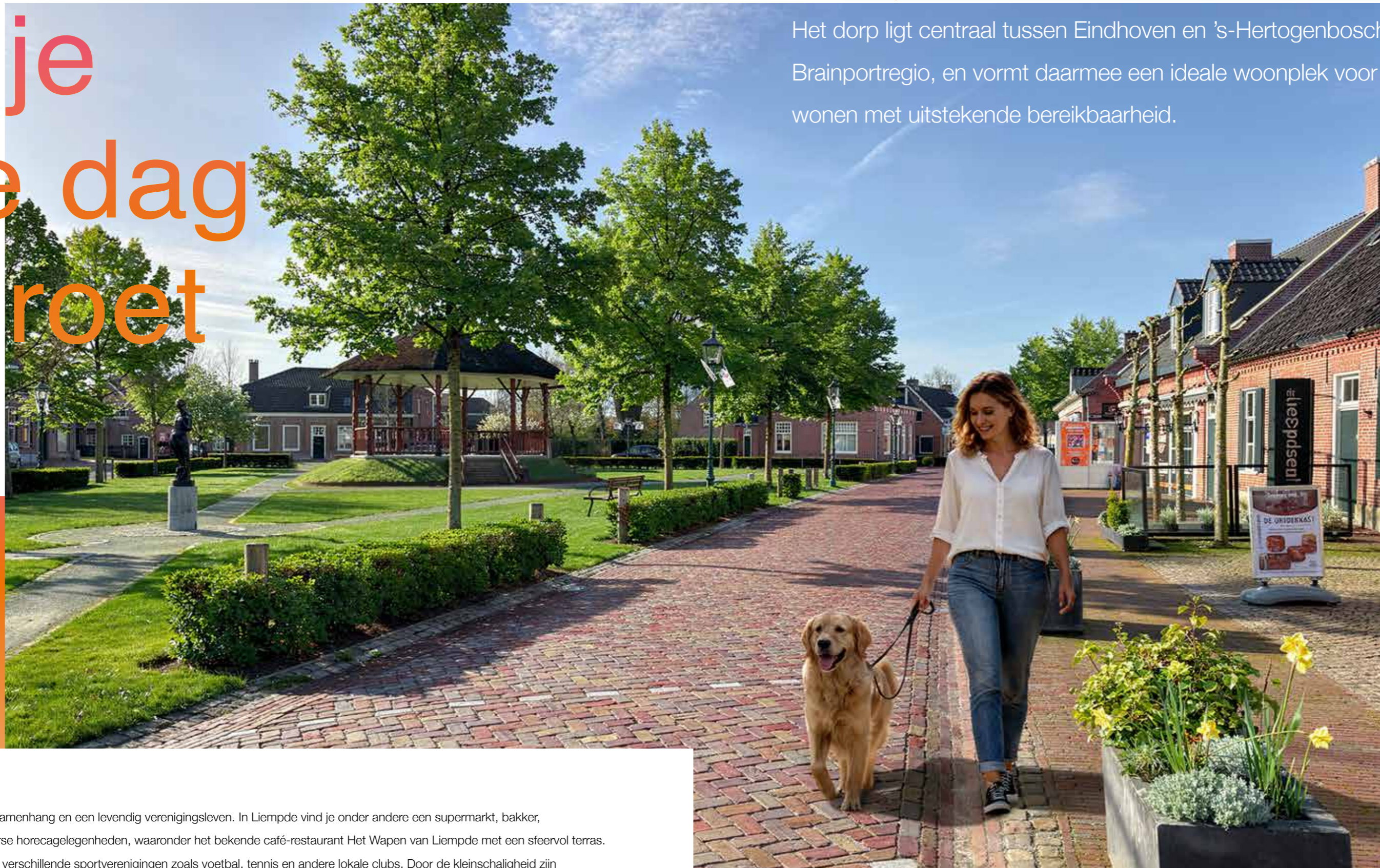
# Buitenhoven

ligt op  
20 minuten  
van  
Eindhoven en  
Den Bosch



Buitenhoven ligt precies tussen 's-Hertogenbosch en Eindhoven en combineert een rustige, dorpse woonomgeving met uitstekende bereikbaarheid. Met de auto bereik je beide steden in ongeveer 20 minuten, waardoor werk, cultuur en voorzieningen altijd dichtbij zijn. Ook met het openbaar vervoer is Buitenhoven prettig verbonden met de regio. Het station van Boxtel ligt op slechts 10 minuten fietsen en biedt snelle treinverbindingen. Vanaf hier sta je binnen circa 20 minuten in het centrum van Eindhoven of 's-Hertogenbosch. Zo woon je in Buitenhoven groen en ontspannen, zonder in te leveren op mobiliteit en bereikbaarheid.

# Een dorp dat je elke dag begroet



Het dorp heeft een sterke sociale samenhang en een levendig verenigingsleven. In Liempde vind je onder andere een supermarkt, bakker, basisschool, kinderopvang en diverse horecagelegenheden, waaronder het bekende café-restaurant Het Wapen van Liempde met een sfeervol terras. Sportliefhebbers kunnen terecht bij verschillende sportverenigingen zoals voetbal, tennis en andere lokale clubs. Door de kleinschaligheid zijn voorzieningen overzichtelijk en vaak lopend of per fiets bereikbaar.

Liempde ligt in het Nationaal Landschap Het Groene Woud, een uitgestrekt natuurgebied met bossen, weilanden en beekdalen. Het nabijgelegen Dommeldal biedt prachtige wandel- en fietsroutes langs water, natuur en historische landschappen. Buiten zijn hoort hier bij het dagelijks leven. Of het nu gaat om een ochtendwandeling, een fietstocht of ontspannen in het groen, natuur is altijd dichtbij.

Ook qua bereikbaarheid ligt Liempde bijzonder gunstig. Boxtel ligt op korte afstand en beschikt over een treinstation met snelle verbindingen richting Eindhoven, Tilburg en 's-Hertogenbosch. Met de auto zijn de A2 en A58 snel bereikbaar, waardoor belangrijke werk- en kennislocaties in 's-Hertogenbosch en binnen de Brainportregio eenvoudig te bereiken zijn. Eindhoven Airport ligt bovendien op circa twintig minuten rijden.

Liempde is een karakteristiek Brabants dorp waar rust, ruimte en gemeenschap samenkomen. Hier woon je in een groene, dorpse omgeving met alle dagelijkse voorzieningen dichtbij, terwijl de dynamiek van de stad nooit ver weg is.

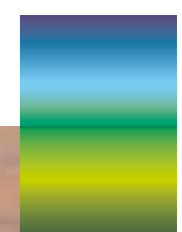
Het dorp ligt centraal tussen Eindhoven en 's-Hertogenbosch, midden in de Brainportregio, en vormt daarmee een ideale woonplek voor wie comfortabel wil wonen met uitstekende bereikbaarheid.

Voor gezinnen biedt de omgeving uitstekende onderwijsvoorzieningen. In Boxtel bevinden zich meerdere middelbare scholen en aanvullende voorzieningen, terwijl internationale scholen in Eindhoven goed bereikbaar zijn. Hierdoor combineert Liempde het veilige en rustige dorpsleven met alle mogelijkheden van een internationale regio. Wonen in Liempde betekent kiezen voor kwaliteit van leven. Een plek waar burens elkaar kennen, kinderen veilig opgroeien en waar je na een drukke dag thuiskomt in rust en groen. Een dorp met een eigen karakter, midden in een regio vol kansen.



# Wonen waar het landschap zacht fluistert

Wonen waar de omgeving spreekt in kleine gebaren. Het ruisen van gras, het bewegen van bomen en het wisselen van de seizoenen geven de dag zijn ritme, met buiten altijd dichtbij.



# Wonen dichtbij alles wat telt



Vanuit huis ben je zo onderweg naar wat belangrijk is, waar de dag begint met buiten zijn en doen wat je graag doet. De fiets staat klaar, de pony wacht, en de wereld voelt dichtbij en vertrouwd. Wonen krijgt hier betekenis door de dingen die je elke dag weer laten glimlachen.



## Heidevlinder

Een comfortabele halfvrijstaande woning waar slimme indeling en woonplezier centraal staan. De open leefruimte, meerdere slaapkamers en ruime zolder bieden volop mogelijkheden. Een huis dat moeiteloos meegroeit met elke fase van het leven.

De begane grond is ingericht als een lichte, open leefruimte waar keuken, eetkamer en woonkamer vloeiend in elkaar overlopen.  
Grote raampartijen zorgen voor veel daglicht en een directe verbinding met buiten. De praktische indeling creëert een comfortabele plek om samen te koken, ontspannen en leven.



# Heidevlinder

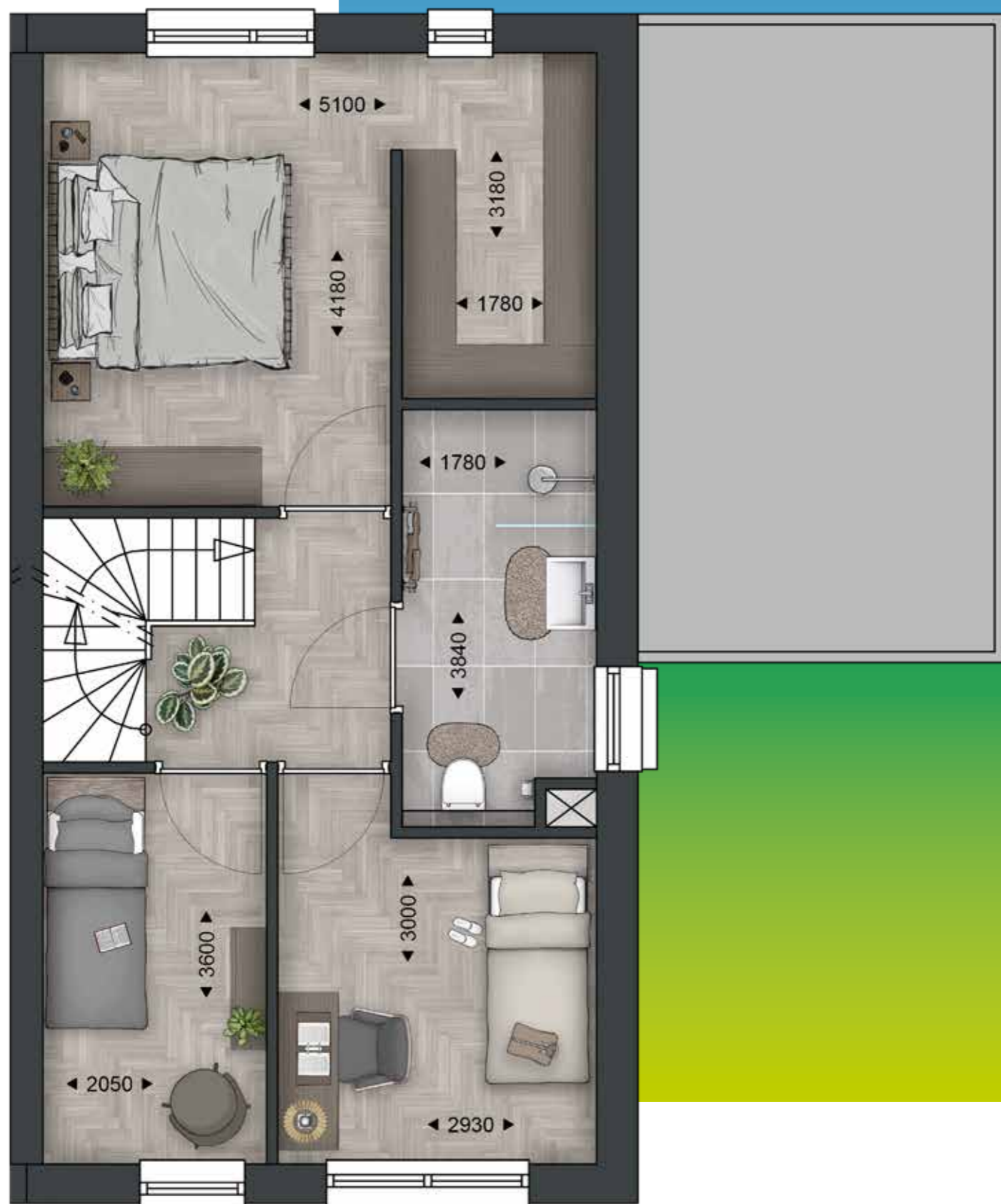
Deze royale halfvrijstaande woning onderscheidt zich door haar ruime opzet en slimme indeling over drie verdiepingen. De begane grond vormt het hart van het huis, waar de open keuken en de lichte woonkamer samen een uitnodigende leefruimte creëren. Grote raampartijen zorgen voor een prettige verbinding met buiten en versterken het gevoel van ruimte. De praktische buitenberging biedt extra gemak voor dagelijks gebruik.

Op de eerste verdieping bevinden zich drie comfortabele slaapkamers en een centraal gesitueerde badkamer. De hoofdslaapkamer is ruim bemeten, terwijl de overige kamers flexibel inzetbaar zijn als kinder-, werk- of logeerkamer. De tweede verdieping vergroot de mogelijkheden van de woning aanzienlijk met een extra slaapkamer, hobbyruimte en een aparte installatieruimte. Hierdoor is de woning uitstekend geschikt voor gezinnen die behoefte hebben aan ruimte en flexibiliteit.



\* indicatief: voor daadwerkelijk indeling verwijzen we naar de verkooptekeningen.

# Heidevlinder



Verdieping 1 \*  
Schaal 1:50

Bouwnummer 29

De bijbehorende plattegrond en impressie gelden tevens als referentie voor bouwnummer 28.



Verdieping 2 \*  
Schaal 1:50

Bouwnummer 29

De bijbehorende plattegrond en impressie gelden tevens als referentie voor bouwnummer 28.

\* indicatief: voor daadwerkelijk indeling verwijzen we naar de verkooptekeningen.

Wonen waar je zo het landschap in wandelt. Paden ontvouwen zich en het dorp gaat langzaam over in groen. Elke stap brengt iets nieuws: een ander uitzicht, een ander seizoen, een ander moment. Dorps wonen voelt hier ruim en vrij, met de wereld.

waar  
ontdekken  
vanzelf  
verder  
gaat

# Genieten waar stilte hoorbaar is



De dag begint hier zonder haast, met een moment voor jezelf en de tijd om even niets te hoeven. Terwijl de koffie warmt en het licht zacht door de tuin valt, wordt de stilte weer iets om te ervaren. Een plek waar rust geen leegte is, maar ruimte om op adem te komen.

# Weidevlinder

Deze ruime woning biedt een prettige combinatie van comfort, functionaliteit en een doordachte indeling. De open leefruimte op de begane grond vormt het centrale punt van het huis en zorgt voor een aangename woonbeleving. Met meerdere slaapkamers en een royale zolder biedt de woning volop mogelijkheden voor verschillende woonwensen.



De begane grond is ingericht als een open en lichte leefruimte waar wonen, koken en samenkomen centraal staan. De keuken en woonkamer sluiten logisch op elkaar aan en zorgen voor een prettige en overzichtelijke indeling. Grote raampartijen laten veel daglicht binnen en versterken het ruimtelijke karakter van de woning.



# Weidevlinder

Deze luxe woning is ruim opgezet en verdeeld over drie verdiepingen, waardoor ruimte en woongenot centraal staan.

Op de begane grond vormt de open leefruimte het hart van het huis, waar keuken en woonkamer samen een lichte en uitnodigende omgeving creëren. De directe verbinding met de tuin zorgt voor een prettige relatie tussen binnen en buiten.

Op de eerste verdieping bevinden zich drie goed indeelbare slaapkamers en een centraal gelegen badkamer. De kamers bieden voldoende ruimte voor slapen, werken of studeren en kunnen eenvoudig worden aangepast aan veranderende woonwensen.

De tweede verdieping beschikt over een ruime zolder met installatieruimte en biedt mogelijkheden voor een extra slaapkamer, werkkamer of hobbykamer. Hierdoor groeit de woning moeiteloos mee met verschillende levensfasen en woonbehoeften.



\* indicatief: voor daadwerkelijk indeling verwijzen we naar de verkoopteekeningen.

# Weidevlinder



Verdieping 1 \*  
Schaal 1:50

**Bouwnummer 25**

De bijbehorende plattegrond en impressie gelden tevens als referentie voor bouwnummer 24, 26 en 27.



Verdieping 2 \*  
Schaal 1:50

**Bouwnummer 25**

De bijbehorende plattegrond en impressie gelden tevens als referentie voor bouwnummer 24, 26 en 27.

\* indicatief: voor daadwerkelijk indeling verwijzen we naar de verkooptekeningen.

# Leven met het uitzicht op wat vertrouwd is

Leven waar het landschap verstilt, waar lucht en land helder worden en de seizoenen hun eigen schoonheid laten zien. Een plek waar de winter ruimte geeft aan nieuwe gedachten en het dorp zich van zijn stille kant laat kennen.



# Ruimte om te leven met elkaar



In de tuin ontstaat iets nieuws, plank voor plank, moment voor moment, terwijl de dag rustig voorbijgaat. Een plek waar tijd mag nemen wat hij nodig heeft en waar het leven zich niet laat haasten. Wonen krijgt hier ruimte om te groeien, op een manier die vanzelf goed voelt.



## Kever

Deze eigentijdse halfvrijstaande woning biedt een fijne balans tussen functionaliteit en wooncomfort, met een heldere indeling en een open, uitnodigende sfeer. De lichte leefruimte op de begane grond vormt het hart van het huis, terwijl boven volop ruimte is voor slapen, werken en ontspannen. Een complete en toekomstgerichte woning die zich moeiteloos aanpast aan verschillende woonwensen.

Op de begane grond zorgen open zichtlijnen en veel daglicht voor een ruimtelijk en aangenaam woongevoel. De woonkamer en keuken vormen samen een centrale plek voor ontmoeten, koken en ontspannen. Een uitnodigende leefruimte die comfort en functionaliteit op natuurlijke wijze combineert.





Begane grond

Schaal 1:50

**Bouwnummer 23**

De bijbehorende plattegrond en impressie gelden tevens als referentie voor bouwnummer 22.

## Kever

Deze eigentijdse halfvrijstaande woning kenmerkt zich door een functionele opzet en een prettige verdeling tussen wonen en slapen. De begane grond biedt een open keuken aan de voorzijde en een ruime woonkamer aan de achterzijde, waar licht en leefcomfort centraal staan. Dankzij de directe verbinding tussen de verschillende ruimtes ontstaat een open en gastvrije sfeer.

Op de eerste verdieping bevinden zich drie goed indeelbare slaapkamers en een centraal gelegen badkamer. De tweede verdieping beschikt over een ruime zolderverdieping met installatieruimte, die naar wens kan worden ingericht als extra leefruimte, hobbykamer of praktische bergruimte. Een complete woning met veel mogelijkheden voor de toekomst.

# Kever



Verdieping 1  
Schaal 1:50

**Bouwnummer 23**

De bijbehorende plattegrond en impressie gelden tevens als referentie voor bouwnummer 22.



Verdieping 2  
Schaal 1:50

**Bouwnummer 23**

De bijbehorende plattegrond en impressie gelden tevens als referentie voor bouwnummer 22.



# Wonen waar de Dommel het tempo bepaalt

Wonen waar het leven net iets langzamer stroomt. Langs de Dommel bepaal je zelf het tempo, met ruimte om te wandelen, te kijken en even stil te staan. Een plek waar natuur en dorp elkaar vanzelf ontmoeten en waar thuis komen ontspannen voelt.



Thuis zijn  
waar je  
de auto  
kunt laten  
staan



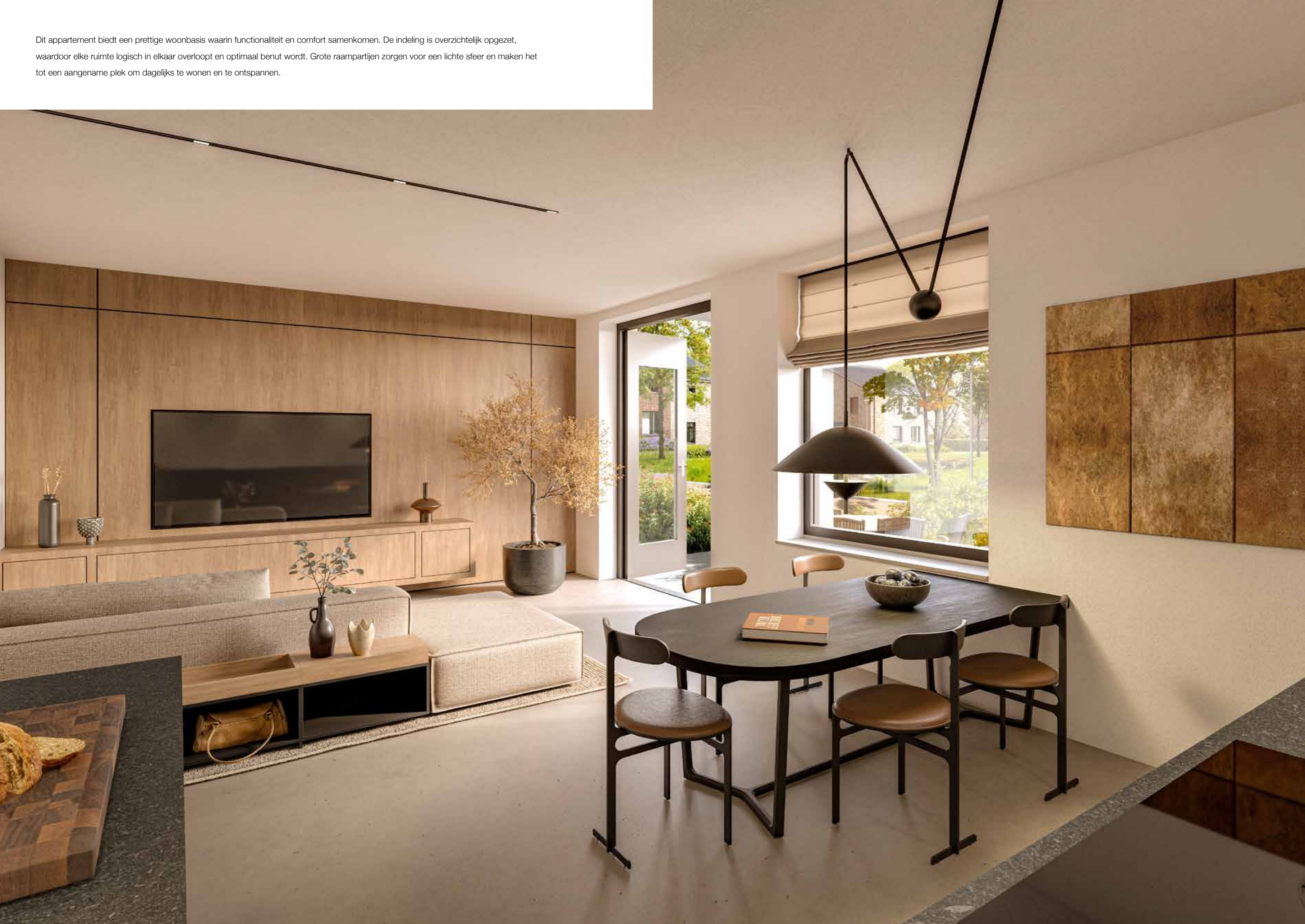
Thuis zijn waar de auto kan blijven staan, omdat alles wat je nodig hebt dichtbij is. Het dorp, het groen en de ontmoetingen liggen op loop en fietsafstand, waardoor je je dag ontspannen en in je eigen tempo beleeft.



## Rups

Dit hedendaagse appartement biedt een slimme indeling met alle woonfuncties overzichtelijk bij elkaar. De lichte woonkamer met open keuken vormt een fijne leefplek, terwijl de slaapkamers flexibel inzetbaar zijn voor wonen, werken of logeren. Het balkon of de loggia zorgt voor een prettige buitenruimte en maakt comfortabel, gelijkvloers wonen compleet.

Dit appartement biedt een prettige woonbasis waarin functionaliteit en comfort samenkomen. De indeling is overzichtelijk opgezet, waardoor elke ruimte logisch in elkaar overloopt en optimaal benut wordt. Grote raampartijen zorgen voor een lichte sfeer en maken het tot een aangename plek om dagelijks te wonen en te ontspannen.





## Rups

Dit comfortabele appartement is praktisch ingedeeld en biedt een prettige combinatie van efficiënt ruimtegebruik en modern wooncomfort. Vanuit de entree bereikt u de centrale hal met toegang tot het toilet, de badkamer, de installatieruimte en twee slaapkamers. De slaapkamers zijn veelzijdig te gebruiken en geschikt als hoofdslaapkamer, werkkamer of logeerruimte.

De lichte woonruimte met open keuken vormt het hart van het appartement. Dankzij de open indeling ontstaat een ruimtelijk gevoel en een aangename leefomgeving voor zowel ontspannen als koken en tafelen. Aansluitend beschikt het appartement over een loggia of balkon, waardoor binnen en buiten op natuurlijke wijze met elkaar worden verbonden. Met zijn overzichtelijke indeling, comfortabele voorzieningen en fijne buitenruimte is dit appartement ideaal voor wie gelijkvloers wil wonen met alle gemakken binnen handbereik.

**Appartement 11**  
(en 10 indicatief \*)  
Schaal 1:50



\* indicatief: voor daadwerkelijk indeling verwijzen we naar de verkooptekeningen.

# Rups



Appartementen 1 t/m 4

Schaal 1:50

# Leven waar het dorp begint bij de voordeur



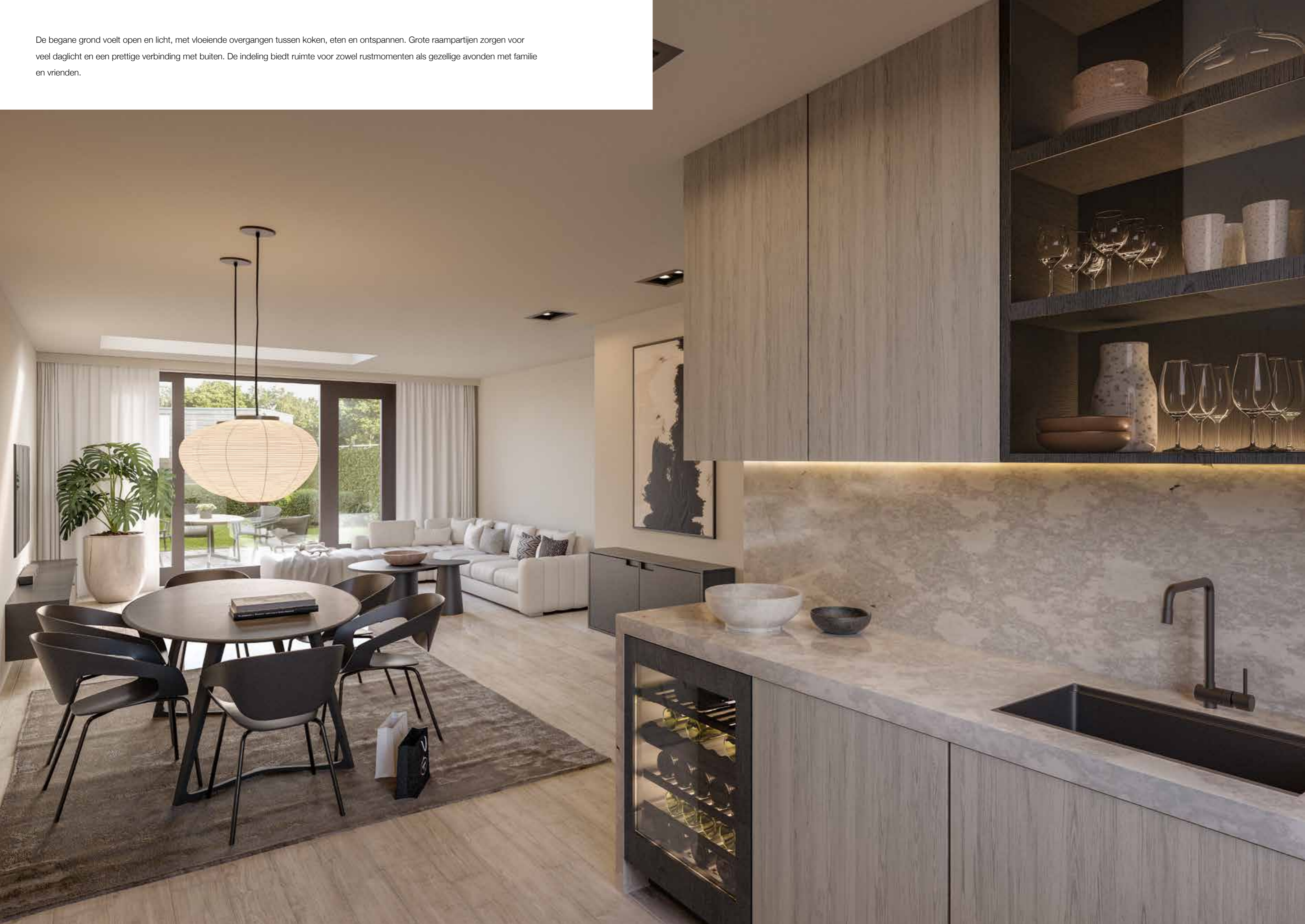
Wonen waar het dorp begint bij de voordeur, waar je de straat op stapt en vanzelf aanschuift bij het leven om je heen. Een praatje op het terras, een groet van voorbijgangers, de dag die langzaam overgaat in avond. Hier woon je niet naast het dorp, maar midden erin.



## Libelle

Een moderne halfvrijstaande- en tussenwoning met een doordachte indeling en een warme, uitnodigende sfeer. De leefruimtes sluiten logisch op elkaar aan en creëren een ruimtelijk gevoel voor dagelijks wonen en samenzijn. Dankzij de flexibele verdiepingen biedt de woning volop mogelijkheden voor nu én later.

De begane grond voelt open en licht, met vloeiende overgangen tussen koken, eten en ontspannen. Grote raampartijen zorgen voor veel daglicht en een prettige verbinding met buiten. De indeling biedt ruimte voor zowel rustmomenten als gezellige avonden met familie en vrienden.



# Libelle

Deze aantrekkelijk vormgegeven halfvrijstaande- en tussenwoning biedt een fijne balans tussen efficiënt ruimtegebruik en comfortabel wonen. Op de begane grond vormt de open leefruimte het centrale punt van het huis. De keuken aan de voorzijde sluit naadloos aan op de woonkamer, waardoor een open en lichte woonomgeving ontstaat die zich uitstekend leent voor zowel dagelijks gebruik als gezellig samenzijn.

De eerste verdieping beschikt over drie slaapkamers en een centraal geplaatste badkamer. De kamers zijn praktisch van formaat en flexibel in te richten, passend bij uiteenlopende woonwensen. Op de tweede verdieping bevindt zich een ruime zolder met installatieruimte, die naar wens kan worden ingericht als extra kamer, werkruimte of royale berging. Dankzij de slimme indeling biedt deze woning volop mogelijkheden voor comfortabel gezinswonen, nu en in de toekomst.



Begane grond  
Schaal 1:50

## Bouwnummer 17

De bijbehorende plattegrond en impressie gelden tevens als referentie voor bouwnummer 12 t/m 16.



Persoonlijke Huisvesting  
Begane grond  
Schaal 1:50

## Bouwnummer 17

De bijbehorende plattegrond en impressie gelden tevens als referentie voor bouwnummer 12 t/m 16.

# Libelle



Verdieping 1 \*  
Schaal 1:50

**Bouwnummer 17**  
De bijbehorende plattegrond en impressie gelden  
tevens als referentie voor bouwnummer 12 t/m 16.



Verdieping 2 \*  
Schaal 1:50

**Bouwnummer 17**  
De bijbehorende plattegrond en impressie gelden  
tevens als referentie voor bouwnummer 12 t/m 16.

\* indicatief: voor daadwerkelijk indeling verwijzen we naar de verkoopteekeningen.

# Leven waar tijd voor elkaar wordt gemaakt



Leven waar vorm en aandacht samenkomen, waar handen de tijd nemen en creativiteit de ruimte krijgt. Een plek om te maken, te kijken en te groeien, met rust in het hoofd en vrijheid in het moment. Hier voelt thuis komen als jezelf mogen zijn.



## Krekel

Deze halfvrijstaande- en tussenwoning biedt een slimme indeling met een open en comfortabele leefruimte waarin wonen en koken samenkomen. Met drie slaapkamers, een complete badkamer en een ruime zolder groeit het huis moeiteloos mee met uw woonwensen. De garage en praktische opzet zorgen bovendien voor extra gemak en volop bergruimte.



## Krekel

Deze halfvrijstaande- en tussenwoning combineert een efficiënte indeling met een aangename woonbeleving. Vanuit de entree bereikt u de open leefruimte, waar keuken en woonkamer naadloos in elkaar overlopen. De indeling maakt optimaal gebruik van de beschikbare ruimte en zorgt voor een overzichtelijke en comfortabele woonomgeving. De aangrenzende garage biedt ruimte voor auto, fietsen en extra opslag.

De eerste verdieping beschikt over drie slaapkamers en een complete badkamer, waardoor de woning perfect aansluit bij de wensen van een gezin. De tweede verdieping bestaat uit een ruime zolder met installatieruimte en biedt volop kansen voor een werkplek, speelruimte of extra slaapkamer. Een woning die meegroeit met veranderende woonwensen.



Begane grond \*

Schaal 1:50

**Bouwnummer 19**

De bijbehorende plattegrond en impressie gelden tevens als referentie voor bouwnummer 20.

\* indicatief: voor daadwerkelijk indeling verwijzen we naar de verkooptekeningen.

# Krekel



Verdieping 1 \*  
Schaal 1:50

**Bouwnummer 19**

De bijbehorende plattegrond en  
impressie gelden tevens als  
referentie voor bouwnummer 20.



Verdieping 2 \*  
Schaal 1:50

**Bouwnummer 19**

De bijbehorende plattegrond en  
impressie gelden tevens  
als referentie voor  
bouwnummer 20.

\* indicatief: voor daadwerkelijk indeling verwijzen we naar de verkooptekeningen.

# Persoonlijke Huisvesting

Je eigen woning indelen, geheel zoals jij dat wenst en in jouw eigen stijl. Het prachtige Buitenhoven biedt jou daarvoor ongekennde mogelijkheden. Er is een uitgebreid aanbod aan uitbreidings- en indelingsvarianten die zorgvuldig zijn ontworpen en op elkaar afgestemd, hetgeen bij iedere combinatie leidt tot een mooi en functioneel eindresultaat. Zowel het exterieur als het interieur. Denk aan een uitbouw, (vrijstaande) garage, uitbreiding van de woonkamer, een extra slaapkamer of werkkamer (op de begane grond), dubbele openslaande tuindeuren, vaste trap naar de zolder of een veranda. Voldoet ons pakket van uitbreidings- en indelingsvarianten niet helemaal aan jouw verwachting, dan staat onze deskundige makelaar met plezier voor je klaar om samen met jou jouw droomwoning in te vullen. Jouw wensen worden vervolgens bekeken of ze realiseerbaar zijn.

We snappen dat je bij de aankoop van een woning niet over één nacht ijs gaat. Daarom kun je rekenen op de persoonlijke begeleiding van Makelaardij Van de Laar. Zij zijn er voor je en treden op als jouw persoonlijke adviseur en coach tijdens het hele aankooptraject.

De makelaar kijkt daarbij naar jouw persoonlijke woonwensen in relatie tot de mogelijkheden van het woningbouwproject en helpt je onder andere bij het kiezen van de kavel, het woningtype en de steenkleur. Natuurlijk geeft hij alle informatie die je wenst en een begrijpelijke toelichting bij tekeningen, technische specificaties en overeenkomsten. Vervolgens loopt hij samen met jou de Persoonlijke Huisvestingsmogelijkheden door en krijg je een persoonlijke aanbieding.



*Deze brochure is met zorg samengesteld. Aan de inhoud, impressies en (sfeer)plattegronden kunnen geen rechten worden ontleend. In de afbeeldingen kunnen opties en inrichtingselementen zijn opgenomen die niet tot de standaarduitvoering behoren. In verband met geldende wet- en regelgeving kunnen tevens PV-panelen in het dakvlak worden opgenomen. Tijdens het gesprek met de makelaar worden de formele verkooptekeningen en technische omschrijving overhandigd en toegelicht. Deze dienen als contractstukken.*

## Hoe werkt nul-op-de-meter?



**1. Zonne-energie**  
Zonnepanelen wekken duurzame energie op.



**2. Slim gebruik**  
De energie wordt slim gebruikt in uw woning.



**3. Perfect geïsoleerd**  
Hoogwaardige isolatie en ventilatie houden de warmte binnen.



**4. Warmtepomp**  
De warmtepomp zorgt voor verwarming, koeling en warm tapwater.



**5. In balans**  
Over een jaar is de balans nul. U heeft geen energierekening.



**Nul-op-de-meter**

Standaard in uw woning



**ENERGIEPRESTATIE GEGARANDEERD  
TOEKOMSTBESTENDIG  
VOLDOET AAN DE BENG-NORMEN**

## Wonen zonder energierekening Comfortabel, duurzaam en klaar voor de toekomst

In Buitenhoven gaat optimaal comfort naadloos hand in hand met een duurzame toekomst. De woningen en appartementen zijn meer dan alleen een fijne woonplek, ze vormen een goede keuze als jij milieubewuster wil leven. Dankzij geavanceerde technologieën zoals zonnepanelen en een Warmte-Koude Opslag (WKO) systeem woon je in Buitenhoven Nul-op-de-Meter (NOM-woning).

Een nul-op-de-meter is een extreem energiezuinige woning die op jaarbasis evenveel (of meer) energie opwekt als verbruikt voor verwarming, warm water en huishoudelijke apparaten.

Het WKO-systeem maakt gebruik van de aardwarmte om jouw woning te verwarmen en te koelen. Gecombineerd met zonnepanelen heb je het voordeel van stabielere energiekosten en laat je een kleinere ecologische voetafdruk achter. Ook verminder je je afhankelijkheid van het elektriciteitsnet.

Wonen in Buitenhoven betekent de perfecte balans tussen comfort, stabiele energiekosten en milieubewustzijn, samen met extra hypotheekmogelijkheden. Dankzij het gebruik van de geavanceerde technologieën hebben de woningen energielabel A+++ gekregen. Dit energielabel biedt je de mogelijkheid om in aanmerking te komen voor extra hypotheekvoordelen, zoals een hogere leencapaciteit bij diverse geldverstrekkers.

Kies voor een plek waar modern wonen en duurzaamheid samenkomen. Kies voor wonen in Buitenhoven, waar je thuis bent in de toekomst.

### VOORBEELD BESPARING ENERGIEKOSTEN:

Een traditionele woning heeft gemiddeld energiekosten van €150 tot €200 per maand. Bij een op-de-meter woning daarentegen zijn uw energiekosten €0 per maand.

**BESPARING: + €2.000 PER JAAR**

# Bouwen voor de toekomst

BL Huisvesting investeert in de leefbaarheid en voorzieningen in nieuwe en bestaande winkelcentra, woongebieden, historisch erfgoed en bedrijfslocaties in steden en dorpen in Nederland. Wij ontwikkelen woningen, supermarkten, winkels, hotels en conferentiecentra en complete bedrijfsboulevards. Met succes, en met ruimte voor de maximale kwaliteit, gebruikersgericht, innovatief en duurzaam.

Een toekomstgerichte visie waarin persoonlijke wensen, keuzevrijheid, duurzaamheid en comfort centraal staan. Het uitgangspunt bij iedere ontwikkeling is altijd de eindgebruiker: bewoners, ondernemers, werknemers of winkelend publiek. Dat maakt ontwikkelen met het oog op morgen mogelijk. Niet voor niets hebben we in het zuiden van Nederland al met succes een groot aantal projecten gerealiseerd. Allemaal projecten in verschillende woon- en leefomgevingen die met elkaar gemeen hebben dat ze staan voor: kwaliteit, helderheid, flexibiliteit, esthetiek en zekerheid.

## Toekomstvisie

Duurzaam bouwen met oog voor de toekomst. Dat is wat we doen bij BL Huisvesting. Dat is een kwestie van keuzes maken, kennis vergaren, durven innoveren en vooral: slim bouwen. Duurzaamheid zegt iets over de levensduur en levensloopbestendigheid van een gebouw. Met behulp van innovatieve toepassingen zorgen we ervoor dat een gebouw bij wijze van spreken niet verouderd of zich makkelijk laat aanpassen. Slim en altijd duurzaam.

Voor de verkoopinformatie van Buitenhoven neem je contact op met onderstaande makelaar.



Makelaardij Van de Laar  
0413 - 472 118 info@vdlaar.nl



BL Huisvesting B.V.  
Kasteel Gemert  
Kasteellaan 1  
5421 CB Gemert  
www.blhuisvesting.nl



## Woningborg Garantie- en waarborgregeling

Het certificaat wordt uitgegeven door Woningborg N.V. onder de naam Woningborg-certificaat. De Woningborg Garantie- en waarborgregeling beschermt kopers van nieuwbouwwoningen tegen de risico's van een eventueel faillissement van de bouwonderneming tijdens de bouw en bouwkundige gebreken na oplevering.

### Woningborg: geeft u meer zekerheid

Voordat een bouwonderneming zich kan inschrijven bij Woningborg, toetst Woningborg de bouwonderneming op financieel gebied, technische vakbekwaamheid en deskundigheid. Bij ieder bouwplan worden de tekeningen en technische omschrijving getoetst aan het Bouwbesluit. Ook wordt de koop-/aannemingsovereenkomst beoordeeld op een goede balans in de rechtsverhouding tussen koper en bouwonderneming.

Als u een huis met Woningborg-garantie koopt, betekent dit voor u o.a. het volgende:

- Gaat uw bouwonderneming tijdens de bouw failliet, dan zorgt Woningborg voor afbouw van uw woning. Is afbouw om wat voor reden dan ook onmogelijk, dan verstrekt Woningborg u een financiële schadeloosstelling.
- De bouwonderneming garandeert de kwaliteit van de woning volgens de garantieregelingen van Woningborg. Woningborg waarborgt de garantieverplichting van de bouwonderneming, anders gezegd als de bouwonderneming niet meer kan of wil herstellen dan draagt Woningborg hier zorg voor.

- Bouwondernemingen, die bij Woningborg zijn ingeschreven, zijn verplicht om een model koop-/aannemingsovereenkomst met bijbehorende algemene voorwaarden en toelichting te gebruiken. Het modelcontract vormt de contractuele basis voor de rechtsverhouding tussen u als koper en de bouwonderneming. In dit modelcontract zijn de rechten en plichten van de koper en de bouwonderneming evenwichtig vastgelegd.
- Wanneer er na oplevering van de woning geschillen tussen de koper en de bouwonderneming ontstaan over de kwaliteit van de woning dan kan Woningborg hierin bemiddelen.

Onderdelen die niet door of via de bouwonderneming worden uitgevoerd (bijvoorbeeld minderwerk), vallen niet onder de Woningborg Garantie- en waarborgregeling. Daarnaast worden in uw koop-/aannemingsovereenkomst en in de Woningborg Garantie- en waarborgregeling een aantal aspecten genoemd die van de garantie zijn uitgesloten.

Ongeacht wat in de technische omschrijving is bepaald, gelden onverkort de door Woningborg gehanteerde en voorgeschreven regelingen, reglementen en standaardvoorwaarden. In het geval enige bepaling in de technische omschrijving daarmee onverenigbaar mocht zijn c.q. nadeliger mocht zijn voor de verkrijgers, prevaleren steeds de bovengenoemde bepalingen van Woningborg.

# buiten hoven

dorps wonen  
met de stad  
altijd  
dichtbij



[woneninbuitenhoven.nl](http://woneninbuitenhoven.nl)

Initiatief en ontwikkeling



Verkopende makelaar



Makelaardij Van de Laar  
0413 - 472 118  
[info@vdlaar.nl](mailto:info@vdlaar.nl)